



# Strukton

Rail



## Strukton Rail Short Line

**Op grote bedrijventerreinen liggen vaak bedrijfssporen. Sporaansluitingen koppelen deze bedrijfssporen aan het openbare netwerk. Bedrijven met een bedrijfsspoor willen vaak liever niet worden belast met het beheer en onderhoud van deze infrastructuur. Strukton Rail Short Line “ontzorgt” deze bedrijven, door hun spoornet te onderhouden en ervoor te zorgen dat zij aan alle wettelijke eisen blijven voldoen.**

### Wie is Strukton Rail Short Line?

Strukton Rail Short Line beheert ruim 120 sporaansluitingen in Nederland en België. In de meeste gevallen gaat het hierbij om sporen die eigendom zijn van Short Line.

Met de betrokken bedrijven sluiten we een leaseovereenkomst af voor het langdurig gebruik van deze infrastructuur. Daarnaast doen wij ook het beheer op sporen die geen eigendom zijn van Strukton Rail Short Line. We houden deze sporen veilig en beschikbaar voor onze klanten.

#### NEDERLAND & BELGIË

- 550 KM SPOOR
- 725 WISSELS
- 49 OVERWEGEN
- 123 AANSLUITINGEN



## Regelgeving

Om uw bedrijfssporen optimaal te benutten, heeft Strukton Rail Short Line een eigen onderhoudsdocument opgezet in samenspraak met de Nederlandse Dienst “**Inspectie Leefomgeving en Transport**” (**ILT**). Dit document is specifiek gericht op bedrijfssporen en het gebruik ervan. Dit heeft er toe geleid dat het onderhoud van de sporen op het optimale moment kan plaatsvinden en hiermee de maximale levensduur van een asset wordt behaald. Het onderhoudsdocument is opgesteld op basis van een **FMECA**.

FMECA is een afkorting voor **Failure Mode Effect & Criticality Analysis**. Dit betekent dat we onderzoeken (Analysis) op welke wijze uw installatie kan falen (Failure Mode) en welk effect (Effect) dit heeft. Vervolgens bepalen we de kritieke aspecten (Criticality) van het probleem. Op deze manier identificeren we onacceptabele problemen en bepalen we welke beheersmaatregelen getroffen kunnen worden. Jaarlijks worden de bevindingen van onze inspecties vergeleken met onze FMECA om zo vast te stellen waar we mogelijk moeten bijsturen.

## Certificering

Strukton Rail is sinds 2014 ISO-gecertificeerd (ISO 55001). Op deze manier houden we ons **Asset Management** systeem up-to-date en gaan we na waar we onze werking steeds weer kunnen verbeteren.

## Beheer en onderhoud

Het beheer en onderhoud van spooransluitingen moet aan strenge eisen voldoen. Om de kwaliteit van deze service te garanderen voeren we systematisch inspecties en zgn. ‘**conditie-opnames**’ uit.

## Huur, ‘Schouw’ en inspectie

Strukton Rail Short Line biedt haar klanten op verschillende manieren de kans om de spoorinfrastructuur te beheren en hen te adviseren in het onderhoud ervan.

Bij een **HOV-contract** (waarbij HOV staat voor **Huur, Onderhoud en Vernieuwing**) is Strukton Rail Short Line eigenaar van het spoor en zorgen wij ervoor dat het spoor veilig en beschikbaar blijft. Als klant leaset u het spoor van Strukton Rail Short Line. Short Line bekostigt hierbij het volledige onderhoud van de spoorinfrastructuur, zonder de spoorbedding.

Bij een **schouwcontract** is de klant eigenaar van het spoor. Strukton Rail Short Line zal in dit geval een aantal afgesproken wettelijke inspecties uitvoeren en ziet toe op de veiligheid en de beschikbaarheid van deze infrastructuur. Vanuit de bevindingen van deze inspectie beschrijven wij de toestand van het spoor en formuleren wij – indien nodig – een advies m.b.t. onderhoud en vernieuwing.



## Schouw en inspectie

Een visuele inspectie is de eerste en belangrijkste manier om uw spoorinfrastructuur te controleren. De bevindingen van deze inspectie voeren wij in in ons **digitaal onderhoudsplatform (SAP)**. Tijdens een schouwinspectie wordt het spoor en de zone errond op een aantal vastgelegde punten gecontroleerd. Deze controlepunten worden ook in de FMECA benoemd.

### 24/7 storingsdienst

Is uw spoor plots niet meer beschikbaar, door een incident of slijtage, dan staat er voor u een 24/7 storingsdienst klaar die uw infrastructuur zo snel mogelijk kan herstellen.

### Transparant

De rapporten van onze inspecties en de onderhoudsdata kan u raadplegen via een **online portal**. Als klant kan u dus op elk moment over deze data beschikken. Na elke inspectie ontvangt u bovendien een bondig rapport met de status van uw spoorinfrastructuur.

### Duurzaamheid

Versleten onderdelen worden – waar mogelijk – vervangen door **herbruikbare materialen**. Strukton Rail Short Line beschikt over een ruime voorraad dwarsliggers, spoorrails en andere materialen die na een grondige kwaliteitscontrole gebruikt kunnen worden op bedrijfsterreinen.

### Nieuwbouw

Indien u overweegt een spooraansluiting te nemen of een bestaande spooraansluiting uit te breiden, dan kunnen wij voor u een ontwerp en een lastenboek opstellen, rekening houdend met uw wensen en verplichtingen. Het uitgewerkte ontwerp kunnen wij vervolgens voor u aanleggen en periodiek onderhouden.

Tijdens de conditieopname inspecteren en meten we uw infrastructuur. Aan de hand van de resultaten kunnen we de staat van uw spoorinfrastructuur bepalen, vaststellen wat de slijtage is ten opzichte van het voorgaande jaar en nagaan welke onderhoudsstappen er in de komende vijf jaar genomen moeten worden. Daarbij worden ook alle kosten inzichtelijk gemaakt.

### Veiligheid

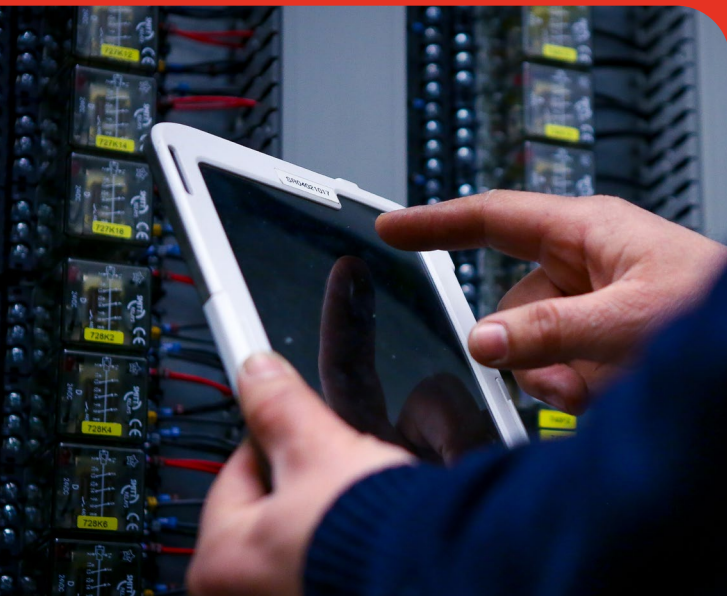
Op de terreinen van onze industriële partners gelden zeer **strengere veiligheidseisen**. Onze teams zijn vertrouwd met deze procedures en leven deze verplichtingen zonder problemen na. Onze aandacht voor veiligheid gaat echter ook verder dan dat: samen met u gaan wij na waar wij uw spoorinfrastructuur op een eenvoudige manier moderner en ergonomischer kunnen maken. Een goed voorbeeld hiervan is de vervanging van handbediende omzetstoelen door een omzetstoel met een hydraulische voetpedaal. Hierdoor ervaart de wissel minder slijtage en wordt de bediener van de wissel ook lichamelijk minder belast.



## Innovaties

Via innovatieve ontwikkelingen maken we onderhoud voorspelbaar en zijn we in staat om uw infrastructuur digitaal te monitoren. Op die manier kunnen we in een vroeg stadium ingrijpen en storingen voorkomen.

Via onze toepassing **POSS** monitoren we de motorstroom en de omlooptijd op elektrisch aangestuurde wissels. Als deze afwijken van de norm, dan krijgt ons **Control Center** dat te zien. Een grafische voorstelling van de afwijking laat aansluitend toe om aan te geven binnen welke termijn we een storing op deze wissel kunnen verwachten.



Met behulp van de zgn. **Track Scan** scannen we het spoor. Via algoritmes beoordelen we de gemaakte beelden en gaan we voor u op zoek naar afwijkingen.

Onze meetrobot **CBOT1** doet hetzelfde met uw kraanbaaninfrastructuur. Een scan met de CBOT1 vormt de basis voor een bondig dossier dat u inzicht geeft in de levensduur en de slijtagegraad. Dit maakt het mogelijk om het onderhoud van uw installatie gericht in te plannen en op langere termijn budgetten te voorzien voor eventuele aanpassingen en / of vervangingen.

Uit inspecties is gebleken dat boutverbindingen op bepaalde wisseldelen durven los te komen. Om dit te voorkomen plaatsen we op deze onderdelen zgn. **Tracksure-bouten**. Deze bouten zijn zo ontwikkeld dat ze niet los kunnen lopen. Hierdoor kunnen we onderhoudskosten beperken en spoedinterventies voorkomen.

## Contact

### GEERT SIEBENS

Business Development Manager  
+32 495 289 253  
geert.siebens@strukton.be

Strukton Rail NV  
Burgemeester Maenhautstraat 64  
9820 Merelbeke

### RINUS HARDEMAN.

Contract Manager  
+31 6 51 48 63 00  
Rinus.Hardeman@strukton.com

Strukton Rail Short Line bv  
Westkanaaldijk 2 Utrecht  
3600 BA Maarssen

